

De C-rit zal vandaag een verkorte versie rijden van de door gisteren gereden rit door de A en B groep.

Ze vertrekken langs het fietspad naast de Sûre maar nu naar de andere richting dan Echternach. Ze bollen langs de kant van Luxemburg door het dorpje Wallendorf-pont richting Vianden. In Vianden

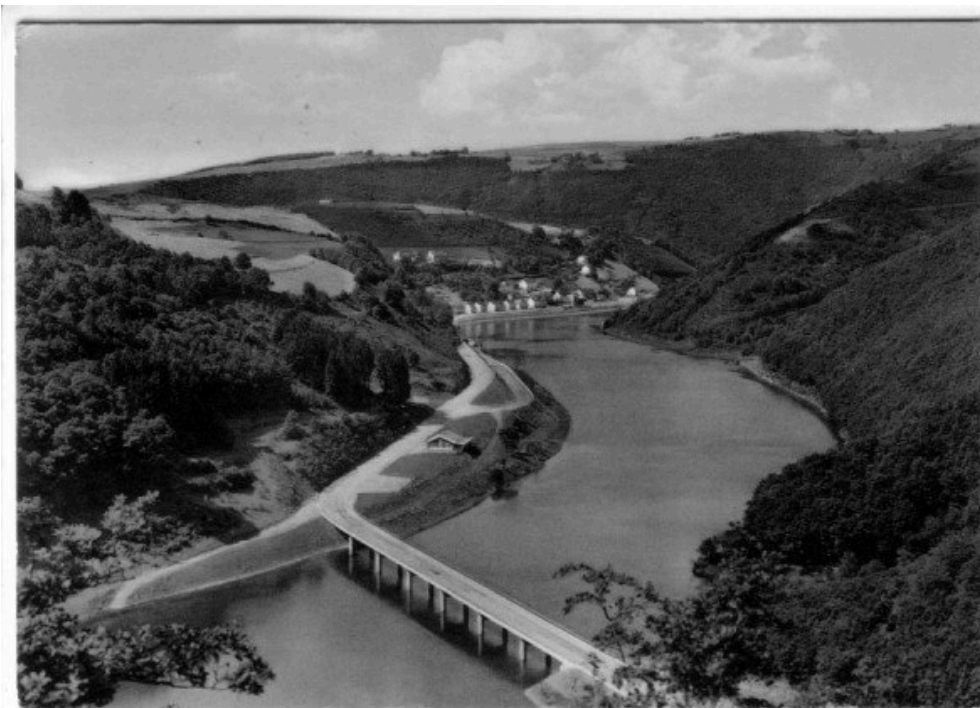


aangekomen zullen ze met het zicht op het kasteel de vallei verlaten en de eerste en enige klim van de dag aanvatten.

Verder voorbij Vianden gaan we rond het "Bassin Superior" fietsen, halfweg (30km) dit meer komen we op het hoogste punt 507 meter. het bassin Superieure van de SEO (elektriciteitscentrale Vianden) . Dit enorme bassin ligt bovenop een heuvel (hoe kan het bestaan) en is enorm.

Dit bassin wordt gebruikt voor extra elektriciteitsopwekking als de rivier beneden, bij de stuw, te weinig

capaciteit kan leveren in geval van piekbelastingen. Dan laten ze water van het hoge bassin naar beneden lopen in het benedenbassin (bassin Inferieur) en wekken hiermee extra stroom op. We bollen verder lichtjes op en af naar de fietsroute PC22 tussen de beboste hellingen om u wat later te laten genieten van schitterende vergezichten over de omliggende heuvelruggen en over het massief van de Eifel in Duitsland.



Aangekomen in Walsdorf (41km) beginnen we te dalen richting Sûre en steken deze rivier over via de Brug in Roth

Langs de rustige Duitse kant blijven we nu deze rivier volgen door het dorpje Wallendorf tot in Bollendorf

De brug over de Sûre in Roth

